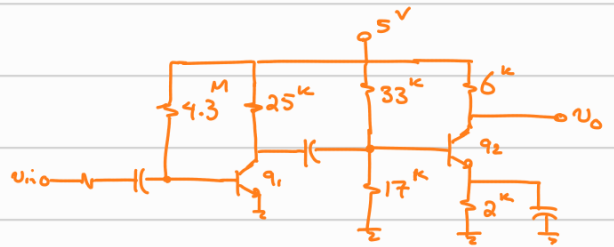
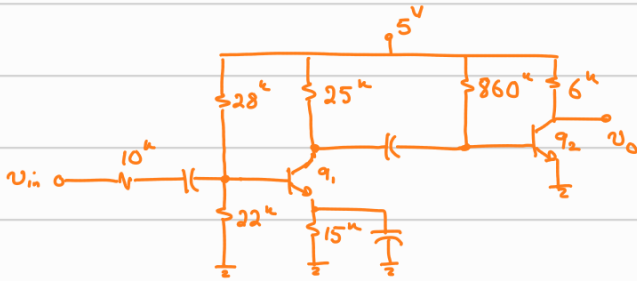
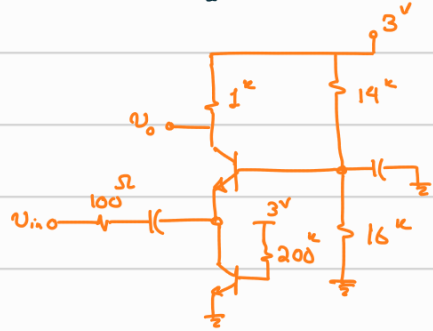
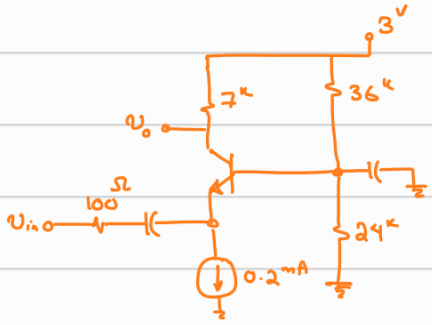
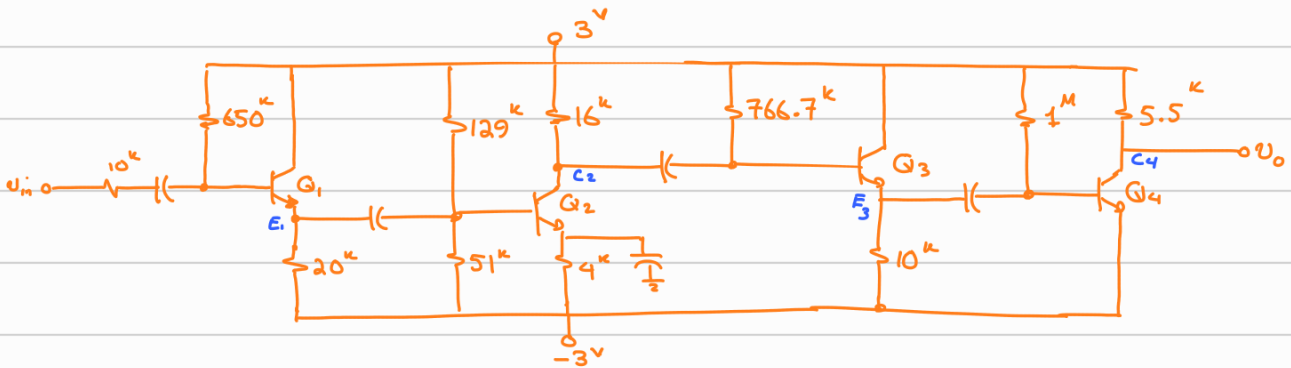


توی سری نهم - (*) تحلیل دخواه (sp) اسپایس
 برای مثال زیر $V_{BE} = 0.7$ ، $V_{CE} = 0.2$ ، $\beta = 100$ ، $V_A = 80$

۱- پس از تحلیل نقطه کار، تقویت کننده های زیر را با هم مقایسه کنید R_{out} ، R_{in} ، A_v (مخزن با اندازه های بزرگ) و مشخصات متعادل خودی را مقایسه کنید.



۲- تقویت کننده ۳- طبقه بار و طبقه تقویت CE و دو طبقه بافر CC نشان داده شده. الف) اثر افزایش Q_1 ، Q_3 چیست؟ ب) به نظر شما انتخاب مناسب برای ولتاژهای DC در گره های E_1 ، F_3 ، C_2 ، E_3 ، C_4 چه تعداد است و چرا؟ ج) نقطه کار ترازی شود؟ رانندگی آید و جوابی تحت ب) مقایسه کنید د) بهره، تعادل ورودی، تعادل خروجی رانندگی آید و ه) مشخصات متعادل رانندگی آید.



۳- (*) برای مدل سازی بزرگ امدن نقاط R_{out} ، R_{in} ، A_v رانندگی آید. تحلیل کنید چه جایی نویز خودی را محدود می کند و اسپایس آید کنید.

